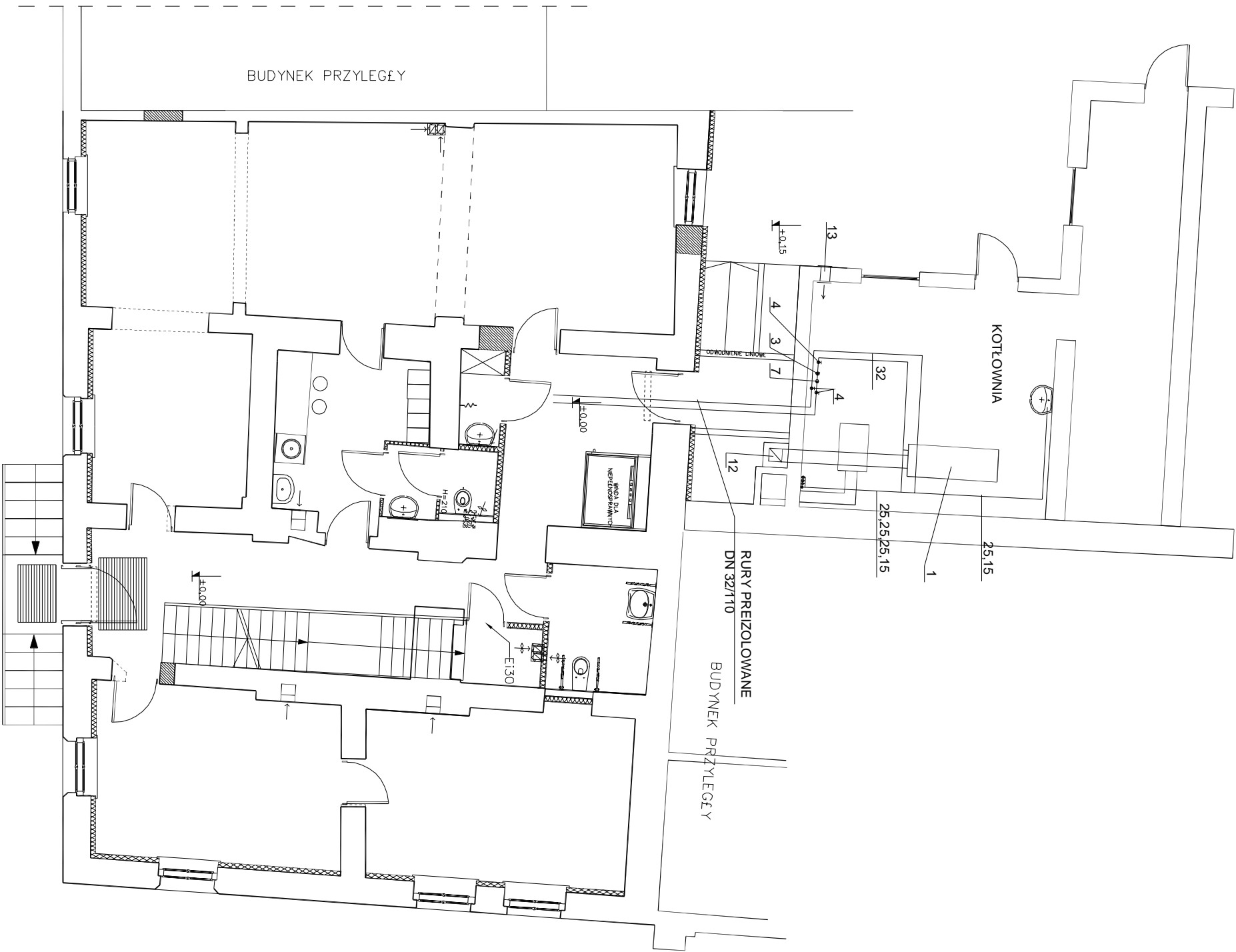
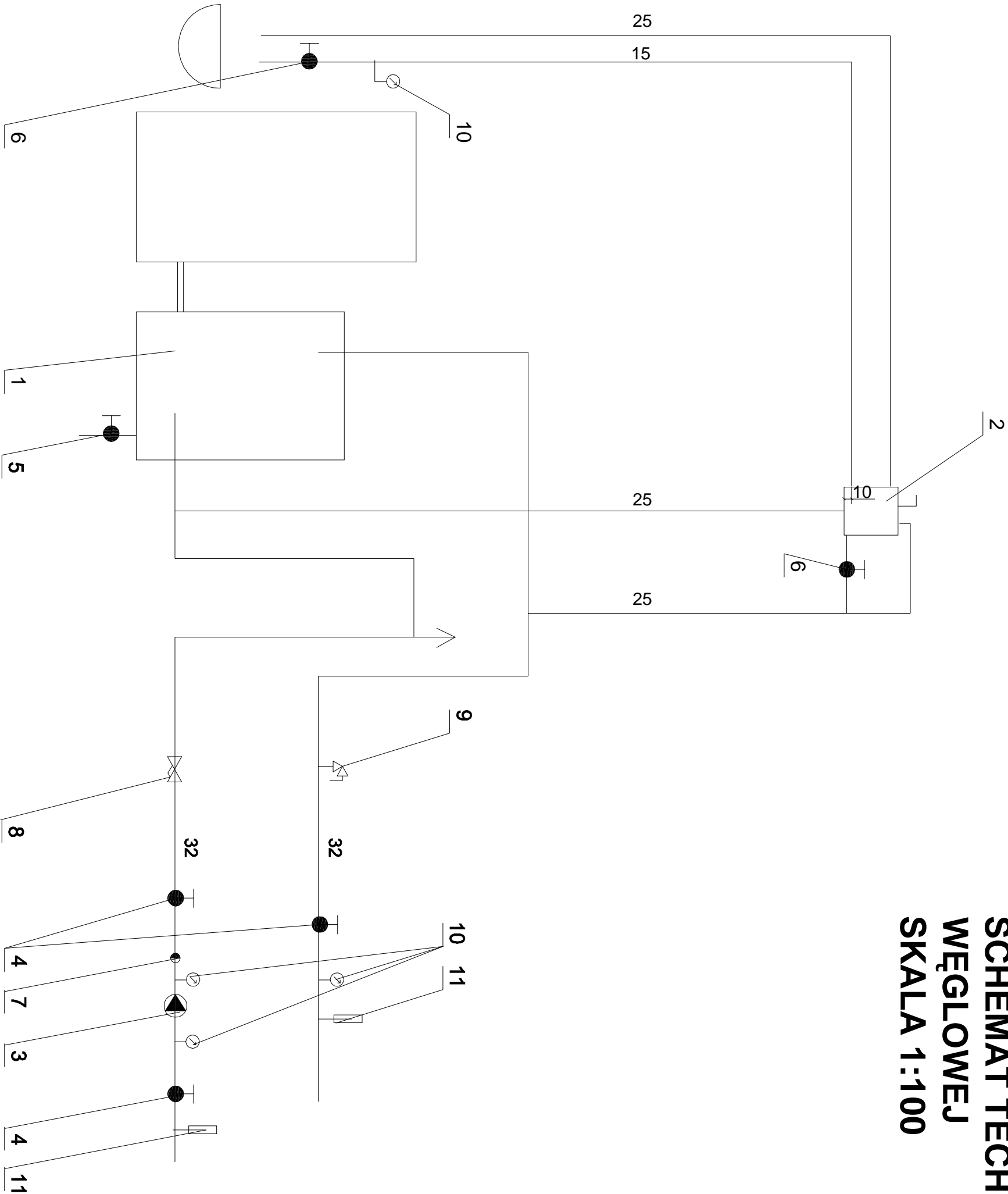


TECHNOLOGII KOTŁOWNI WĘGŁOWEJ
RZUT PARTERU
SKALA 1:100



Biurowo Projektowa			
PRACOWNIA PROJEKTOWA INSTALACJI SANITARNYCH			
mgr inż Alicja Dembowska			
87-800 Wodławek „ul. Chopina 16/30			
Nazwa rys.: RZUT KOTŁOWNI WĘGŁOWEJ		Skala: 1:100	
Objekt: PRZEBUDOWA BUDYNKU WRAZ Z PRZYSTOSOWANIEM DO FUNKCJI GOSPODARSTWA SZKOLNO-WYCHOWAWCZEGO I SPORTOWEGO		Prace:	
479, 480, 481, 482, 483		Nr decyduj:	
Imię i nazwisko		Data:	
mgr inż.		Nr uprawnień	
Alicja Dembowska		UA-V-7342-5/6/98WK	
Projektant		Październik 2009	
Inz.		Nr rys.: 1	
Sprawdził		Stanisław Litke	

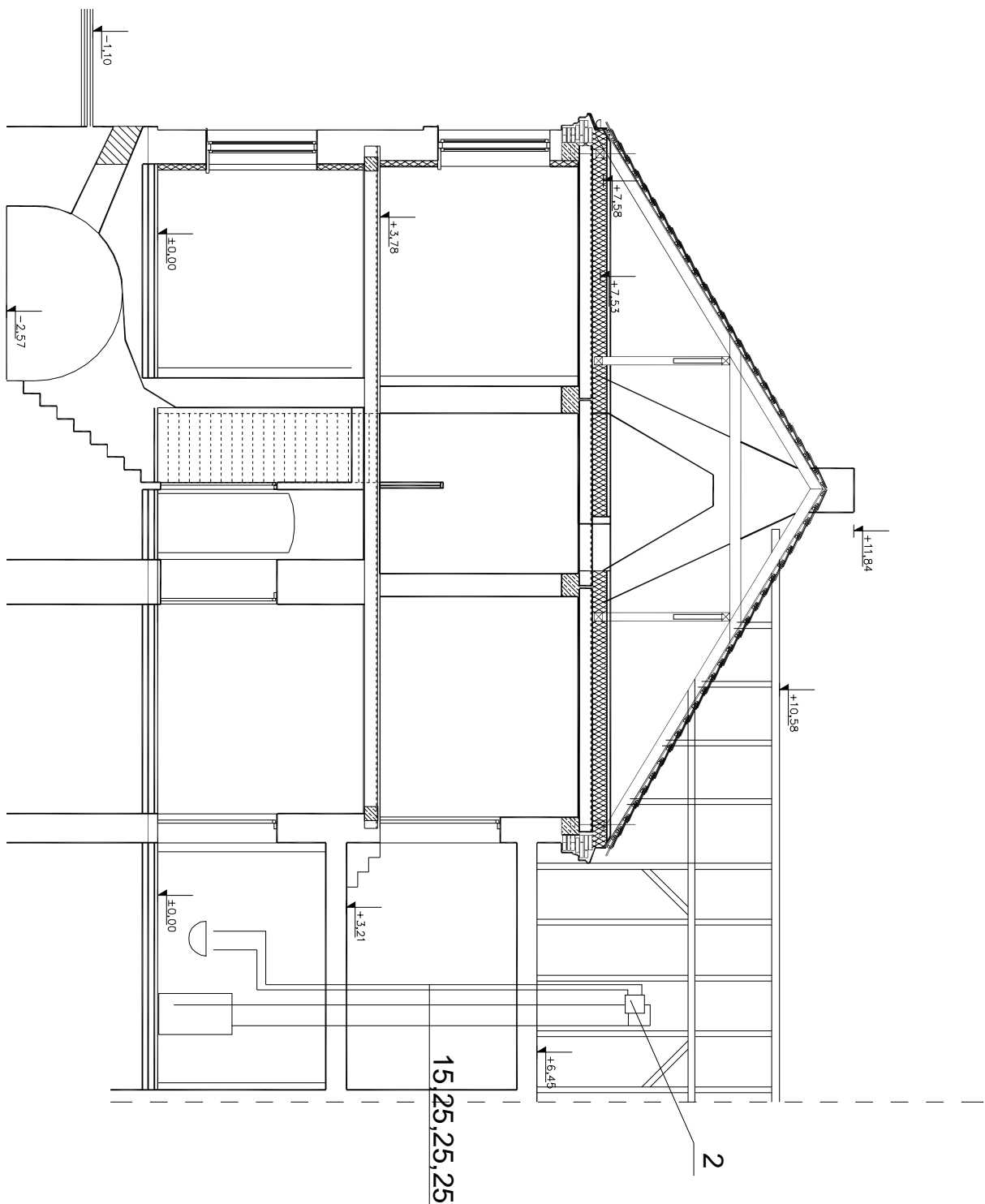
SCHEMAT TECHNOLOGII KOTŁOWNI
WĘGLOWEJ
SKALA 1:100



TECHNOLOGIA KOTŁOWNI
WĘGLOWEJ

Biurowa Projektowa			
Pracownia Projektowa Instalacji Sanitarnych			
mgr inż Alicja Dembowska			
87-800 Wrocław ul. Chopina 16/30			
Nazwa rys.: TECHNOLOGIA KOTŁOWNI WĘGLOWEJ		Skala:	1:100
Objekt: PRZEBUDOWA BUDYNKU WRAZ Z PRZYSTOSOWANIEM DO FUNKCJI GOSPODARSTWA SZKOLNO-WYCHOWAWCZEGO I SPOŁECZNOŚCIOWEGO		Praca:	PR
479, 480, 481, 482, 483		Nr. decyduj:	
Imię i nazwisko		Nr. uprawnień	Podpis
mgr inż.		UA-V-7342-	
Projektant Alicja Dembowska		-5/6/98WK	
Sprawdził inż. Stanisław Litke		4590/61	
			Nr. rys.: 2

LOKALIZACJA NACZYNIA
WZBIORCZEGO
SKALA 1:100



Biurowa Projektowa					
Pracownia Projektowa Instalacji Sanitarnych					
mgr inż Alicja Dembowska					
87-800 Wrocław ul. Chopina 16/30					
Nazwa rysu:	LOKALIZACJA NACZYNIA WZBIORCZEGO	Skala:	1:100		
Objekt:	PRZEBUDOWA BUDYNKU WRAZ Z PRZYSTOSOWANIEM DO FUNKCJI GOSPODARSTWA SZKOLENIOWYCH I SPOŁECZNYCH	Praca:	PR		
RAZDZIAŁ UL. RYNEK 1 I 2A NR 47/1.		Branszka: Inst. sanit.			
479, 480, 481, 482, 483		Nr składowy:			
Imię i nazwisko		Nr uprawnień		Podpis	
mgr inż.		UA-V-7342-		Data:	
Projektant Alicja Dembowska		-5/6/98WK		PAŹDZIERNIK 2009	
Inz.		4590/61		Nr rysu:	
Sprawdził Stanisław Litke				3	